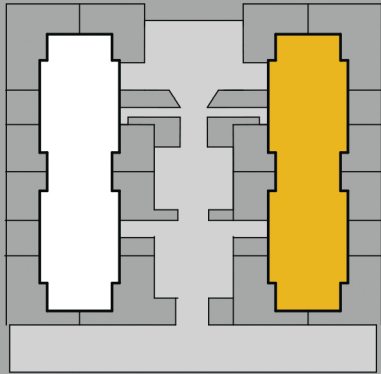
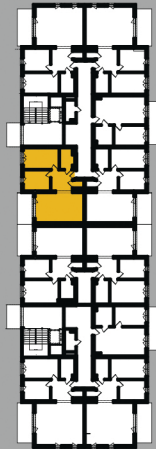


PLAC UJAZDOWSKI

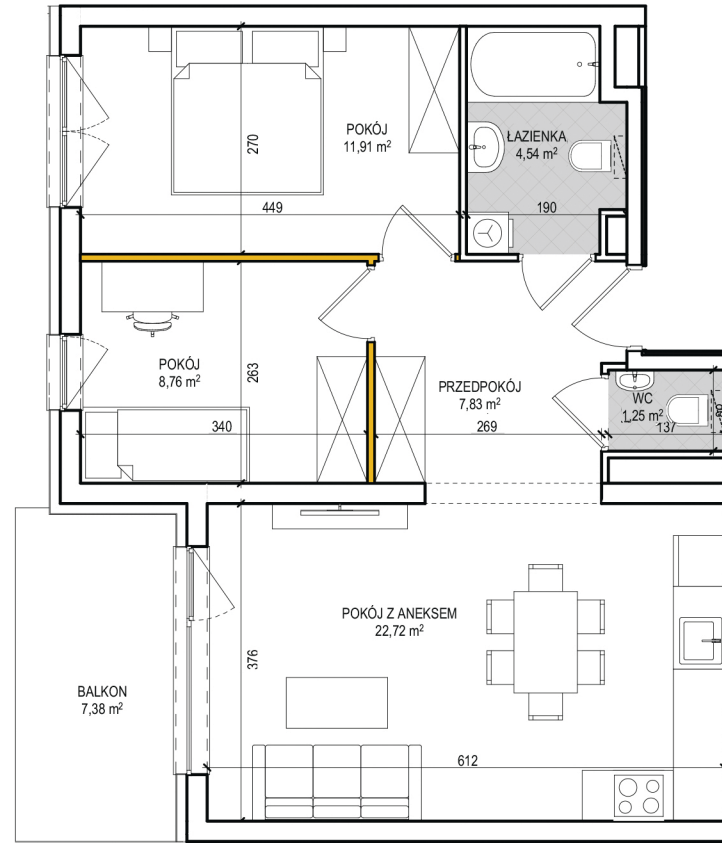
Klatka B | Piętro 1 | Mieszkanie 06



Lokalizacja budynku



Położenie na kondygnacji



MIESZKANIE 06

1	PRZEDPOKÓJ	7,83 m ²
2	POKÓJ Z ANEKSEM	22,72 m ²
3	POKÓJ	8,76 m ²
4	POKÓJ	11,91 m ²
5	ŁAZIENKA	4,54 m ²
6	WC	1,25 m ²
	Powierzchnia ścian działowych możliwych do demontażu	0,78 m ²
	POWIERZCHNIA LOKALU	57,79 m²
7	BALKON	7,38 m ²

■ Powierzchnia ścian działowych
możliwych do demontażu

POWIERZCHNIA LOKALU 57,79 m²

7 BALKON 7,38 m²



www.krupinski-nieruchomosci.pl

PROJEKTANT



LEŚNIAŃSKI PROJEKTOWANIE

ul. Mariana Smoluchowskiego 22/8a

50-372 Wrocław

Prezentowane rzuty zostały załączone w celu przedstawienia rozkładu funkcjonalnego pomieszczeń i należy traktować je poglądowo. Ostateczne wymiary zostaną określone podczas pomiarów powykonawczych i mogą się różnić od podanych. Powierzchnia jest obliczona w świetle pionowych przegród w stanie wykończonym, przy uwzględnieniu tynków i okładzin o grubości 1,5cm na poziomie podłogi bez uwzględnienia listew przypodłogowych, progów itp. Wymiary są podane w stanie bez wykończenia. Powierzchnia użytkowa lokali oraz pomieszczeń jest określona na podstawie Rozporządzenia Ministra Transportu, Budownictwa i Gospodarki Morskiej z dnia 25.04.2012r. w sprawie szczegółowego zakresu i formy projektu budowlanego oraz przy uwzględnieniu treści Polskiej Normy PN-ISO 9836. Powierzchnia użytkowa uwzględnia powierzchnię elementów nadających się do demontażu. Powierzchnia ogrodu z tarasem może się różnić od powierzchni projektowej.

