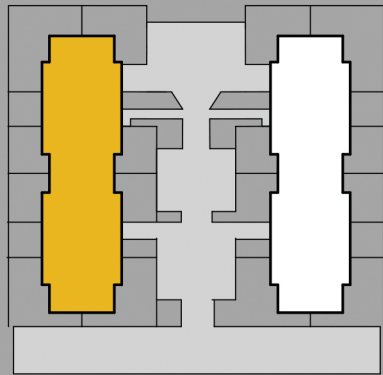
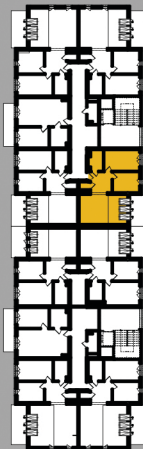


# PLAC UJAZDOWSKI

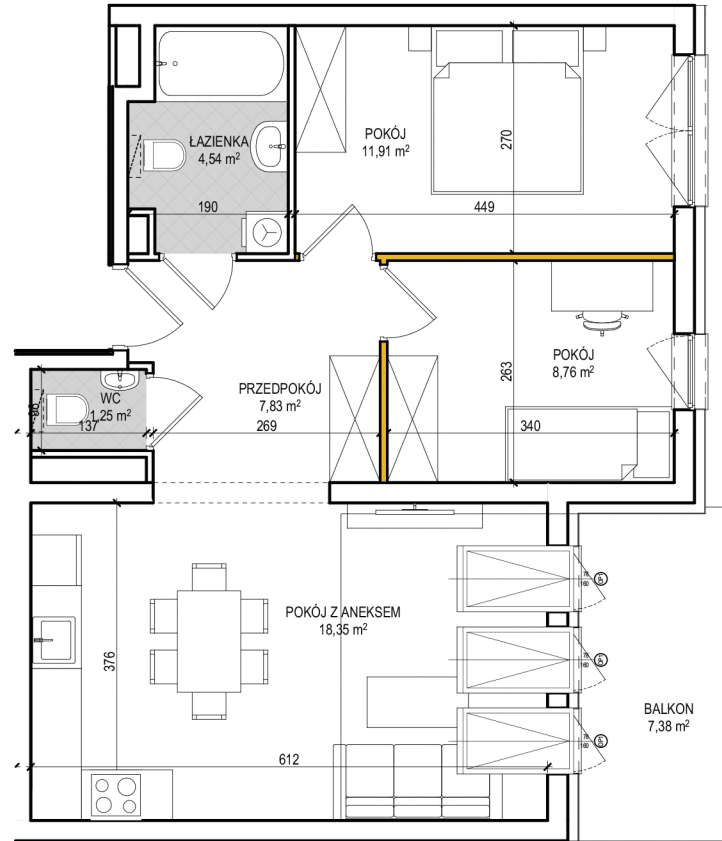
Klatka B | Piętro 2 | Mieszkanie 11



Lokalizacja budynku



Położenie na kondygnacji



## MIESZKANIE 11

1	PRZEDPOKÓJ	7,83 m <sup>2</sup>
2	POKÓJ Z ANEKSEM	18,35 m <sup>2</sup>
3	POKÓJ	8,76 m <sup>2</sup>
4	POKÓJ	11,91 m <sup>2</sup>
5	ŁAZIENKA	4,54 m <sup>2</sup>
6	WC	1,25 m <sup>2</sup>
	Powierzchnia ścian działowych możliwych do demontażu	0,78 m <sup>2</sup>
<b>POWIERZCHNIA LOKALU</b>		<b>53,42 m<sup>2</sup></b>
7	BALKON	7,38 m <sup>2</sup>



[www.krupinski-nieruchomosci.pl](http://www.krupinski-nieruchomosci.pl)

PROJEKTANT



LEŚNIAŃSKI PROJEKTOWANIE

ul. Mariana Smoluchowskiego 22/8a

50-372 Wrocław

Prezentowane rzuty zostały załączone w celu przedstawienia rozkładu funkcjonalnego pomieszczeń i należy traktować je poglądowo. Ostateczne wymiary zostaną określone podczas pomiarów powykonawczych i mogą się różnić od podanych. Powierzchnia jest obliczona w świetle pionowych przegród w stanie wykończonym, przy uwzględnieniu tynków i okładzin o grubości 1,5cm na poziomie podłogi bez uwzględnienia listew przypodłogowych, progów itp. Wymiary są podane w stanie bez wykończenia. Powierzchnia użytkowa lokali oraz pomieszczeń jest określona na podstawie Rozporządzenia Ministra Transportu, Budownictwa i Gospodarki Morskiej z dnia 25.04.2012r. w sprawie szczegółowego zakresu i formy projektu budowlanego oraz przy uwzględnieniu treści Polskiej Normy PN-ISO 9836. Powierzchnia użytkowa uwzględnia powierzchnię elementów nadających się do demontażu. Powierzchnia ogrodu z tarasem może się różnić od powierzchni projektowej.

