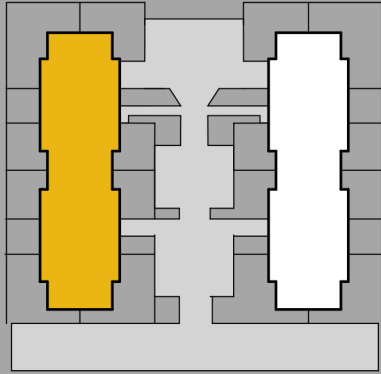
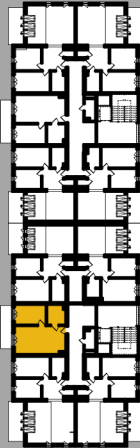


# PLAC UJAZDOWSKI

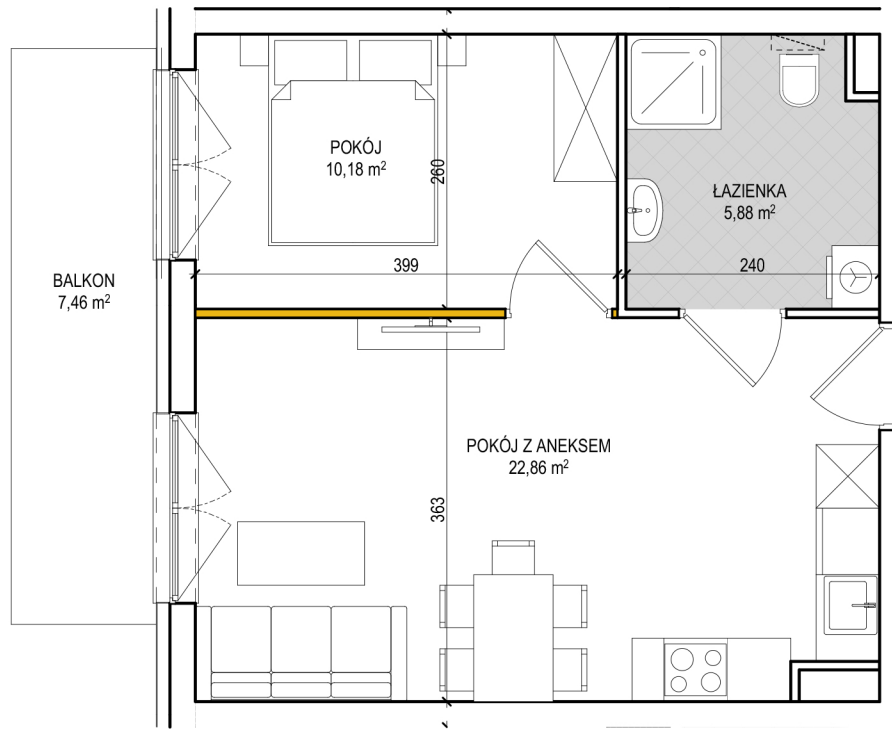
Klatka A | Piętro 2 | Mieszkanie 13



Lokalizacja budynku



Położenie na kondygnacji



## MIESZKANIE 13

1	POKÓJ Z ANEKSEM	22,86 m <sup>2</sup>
2	POKÓJ	10,18 m <sup>2</sup>
3	ŁAZIENKA	5,88 m <sup>2</sup>
	Powierzchnia ścian działowych możliwych do demontażu	0,44 m <sup>2</sup>
	<b>POWIERZCHNIA LOKALU</b>	<b>39,36 m<sup>2</sup></b>
4	BALKON	7,46 m <sup>2</sup>



[www.krupinski-nieruchomosci.pl](http://www.krupinski-nieruchomosci.pl)

PROJEKTANT



LEŚNIAŃSKI PROJEKTOWANIE

ul. Mariana Smoluchowskiego 22/8a

50-372 Wrocław

Prezentowane rzuty zostały załączone w celu przedstawienia rozkładu funkcjonalnego pomieszczeń i należy traktować je poglądowo. Ostateczne wymiary zostaną określone podczas pomiarów powykonawczych i mogą się różnić od podanych.

Powierzchnia jest obliczona w świetle pionowych przegród w stanie wykończonym, przy uwzględnieniu tynków i okładzin o grubości 1,5cm na poziomie podłogi bez uwzględnienia listew przypodłogowych, progów itp. Wymiary są podane w stanie bez wykończenia.

Powierzchnia użytkowa lokali oraz pomieszczeń jest określona na podstawie Rozporządzenia Ministra Transportu, Budownictwa i Gospodarki Morskiej z dnia 25.04.2012r. w sprawie szczegółowego zakresu i formy projektu budowlanego oraz przy uwzględnieniu treści Polskiej Normy PN-ISO 9836.

Powierzchnia użytkowa uwzględnia powierzchnię elementów nadających się do demontażu.

Powierzchnia ogrodu z tarasem może się różnić od powierzchni projektowej.

